

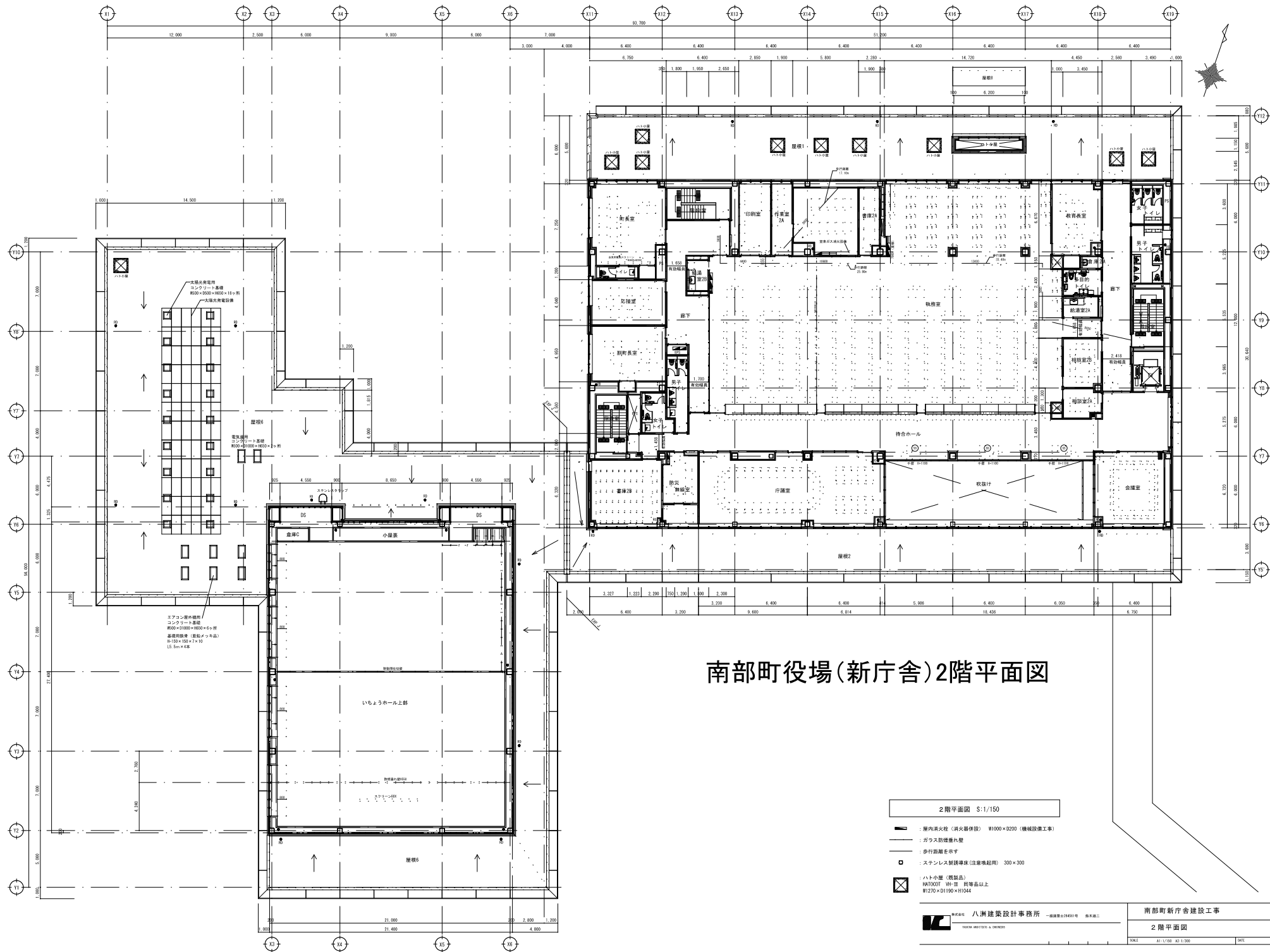
南部町役場(新庁舎)1階平面図

- 屋内消火栓 (消火器併設) 1000×2000 (機械設備工事)
- ガラス防煙垂れ壁
- ▨ ビット部
- ▧ 消火水槽
- ステンレス製縁起板 (注意喚起用) 300×300 (屋内)
- 縁起板タイル (注意喚起用) 300×300 (屋外)
- ステンレス製縁起板 (誘導用) 300×300 (屋内)
- 縁起板タイル (誘導用) 300×300 (屋外)



八洲建築設計事務所
〒980-0001 宮城県仙台市青葉区中央1-1-1 10F
TEL 022-234-1111 FAX 022-234-1112

南部町新庁舎建設工事
1階平面図



南部町役場(新庁舎)2階平面図

2階平面図 S:1/150

- 屋内消火栓(消火器併設) W1000×D200 (機械設備工事)
- ガラス防煙垂れ壁
- 歩行距離を示す
- ステンレス製読書床(注意喚起用) 300×300
- ⊠ ハト小屋 (既製品)
HATKOT HP-2 既製品以上
W1270×D1190×H1044

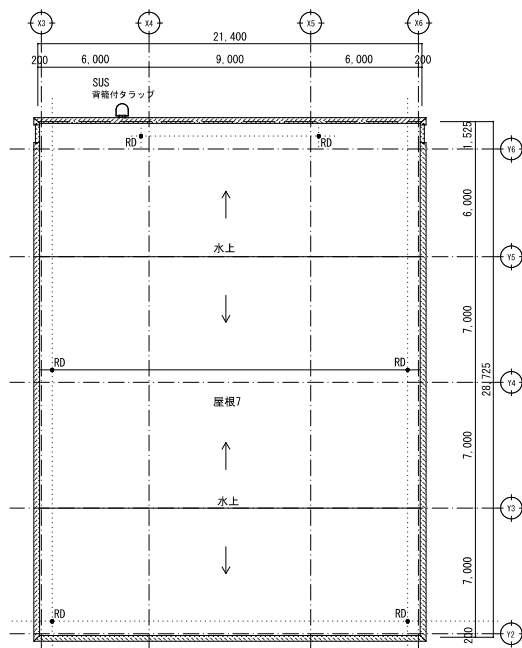


株式会社 八洲建築設計事務所 一級建築士事務所 代表取締役
YAMASHITA ARCHITECTS & PLANNERS

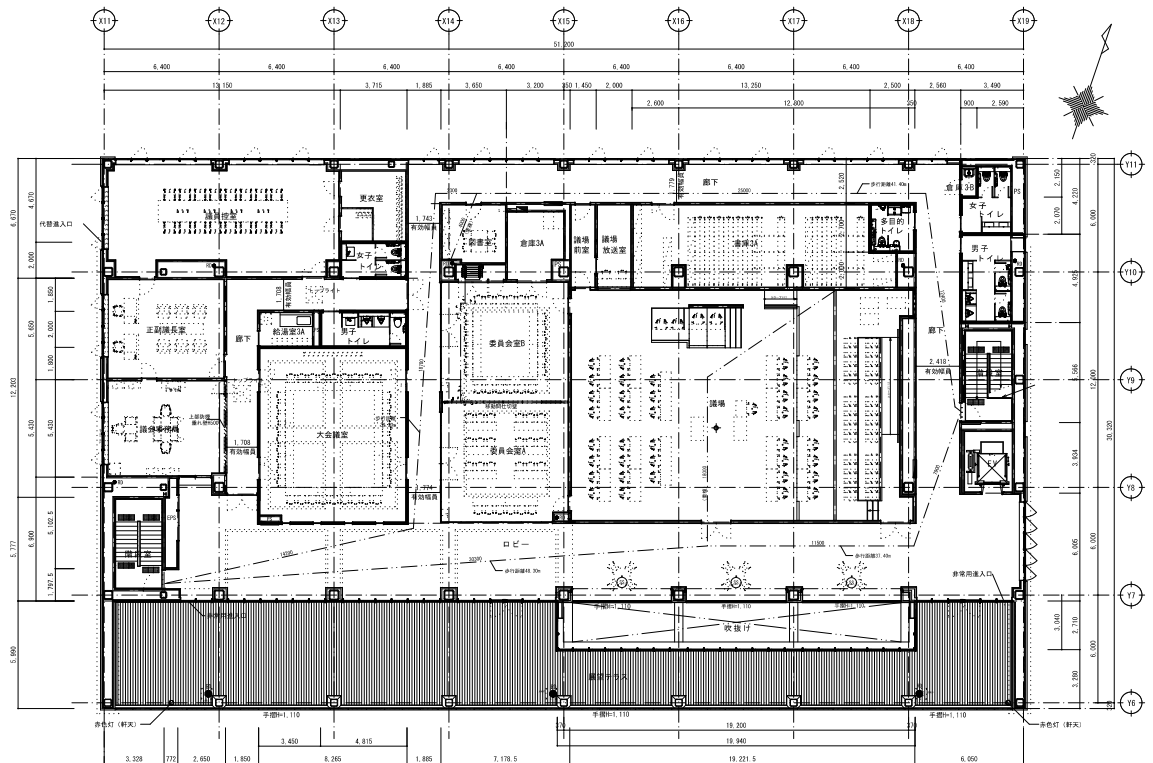
南部町新庁舎建設工事

2階平面図

SCALE A1:1/150 A2:1/300 DATE 2024.06



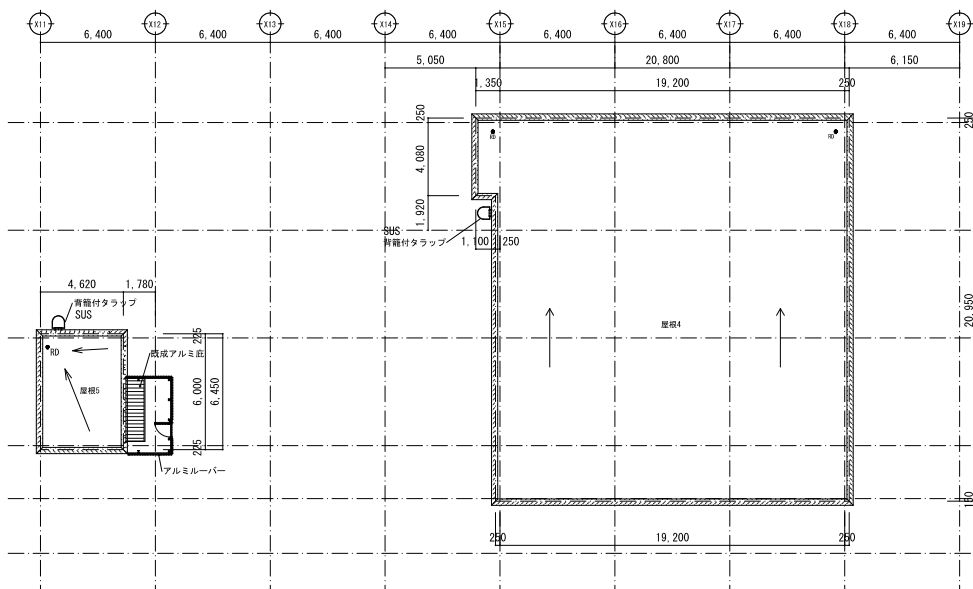
多機能ホール屋根図 S:1/150



南部町役場(新庁舎)3階平面図

3階平面図 S:1/150

- 屋内消火栓 (消火器併設) W1000×2000 (機械設備工事)
- ガラス防衝扉内窓
- 歩行距離を示す
- ステンレス製鉄床 (注意喚起用) 300×300



PH階屋根図 S:1/150

南部町役場(新庁舎)PH階平面図

PH階平面図 S:1/150

- (ハコ) 小窓 (透視品)
- (ハコ) 小窓 (透視品)
- (ハコ) 小窓 (透視品)

